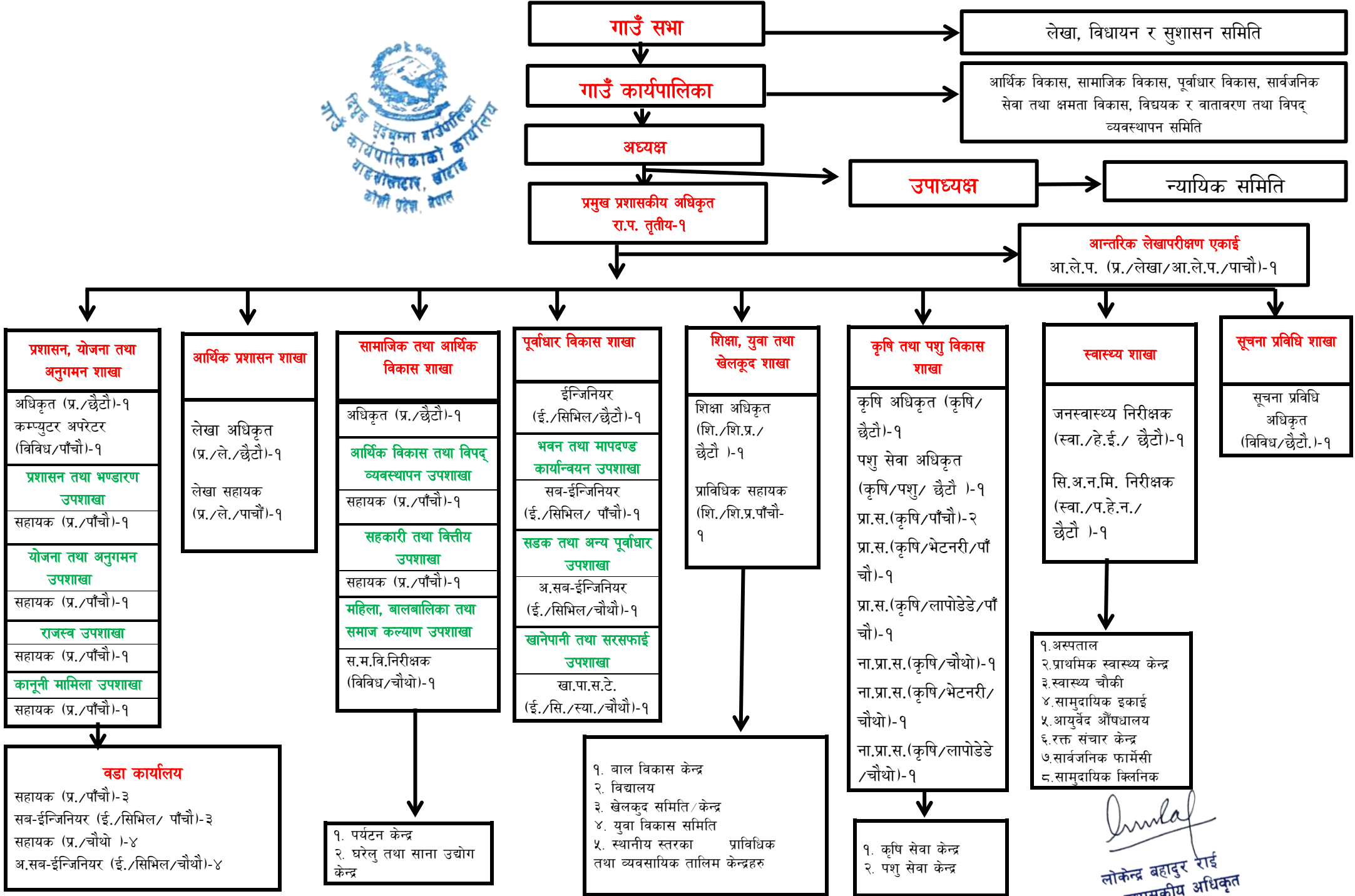


दिप्रुड चुइचुम्मा गाउँपालिकाको सङ्गठन संरचना र दरबन्दी तैरिज



Imulal
लोकेन्द्र बहादुर राई
प्रमुख प्रशासकीय अधिकृत

दिप्रुड चुइचुम्मा गाउँपालिकाको सङ्गठन संरचना र दरबन्दी तैरिज



दिप्रुड चुइचुम्मा गाउँपालिकाको दरबन्दी तैरिज

गाउँ कार्यपालिकाको कार्यालय

क्र.सं.	पद	तह	सेवा	समूह	उपसमूह	हाल	थप	घट	कायम
१.	प्रमुख प्रशासकीय अधिकृत	८	प्रशासन	सा.प्र.		१	-	-	१
२.	अधिकृत	६/७	प्रशासन	सा.प्र.		२	-	-	२
३.	शिक्षा अधिकृत	६/७	शिक्षा	शि.प्र.		१	-	-	१
४.	ईन्जिनियर	६/७	ईन्जिनियर	सिभिल		१	-	-	१
५.	लेखा अधिकृत	६/७	प्रशासन	लेखा		१	-	-	१
६.	सूचना प्रविधि अधिकृत	६	विविध			०	१	-	१
७.	जनस्वास्थ्य निरीक्षक	६	स्वास्थ्य	हे.ई.		१	-	-	१
८.	सि.अ.न.मि. निरीक्षक	६	स्वास्थ्य	प.हे.न.		१	-	-	१
९.	कृषि अधिकृत	६/७	कृषि			१	-	-	१
१०.	पशु विकास अधिकृत	६/७	कृषि	भेटनरी		१	-	-	१
११.	प्रशासन सहायक	५	प्रशासन	सा.प्र.		४	२	-	६
१२.	लेखा सहायक	५	प्रशासन	लेखा		१	-	-	१
१३.	आन्तरिक लेखा परीक्षक	५	प्रशासन	लेखा	आलेप	१	-	-	१
१४.	कम्प्युटर अपरेटर	५	विविध			१	-	-	१
१५.	सब-ईन्जिनियर	५	ईन्जिनियर	सिभिल		१	-	-	१
१६.	प्राविधिक सहायक	५	शिक्षा	शि.प्र.		१	-	-	१
१७.	प्राविधिक सहायक	५	कृषि			२	-	-	२
१८.	प्राविधिक सहायक	५	कृषि	भेट		१	-	-	१
१९.	प्राविधिक सहायक	५	कृषि	लापोडेडे		१	-	-	१
२०.	अ.सब-ईन्जिनियर	४	ईन्जिनियर	सिभिल		१	-	-	१
२१.	स.महिला विकास निरीक्षक	४	विविध			१	-	-	१
२२.	खा.टे.स.पा.	४	ईन्जिनियर	सिभिल	स्या.	१	-	-	१
२३.	नायब प्राविधिक सहायक	४	कृषि			१	-	-	१
२४.	नायब प्राविधिक सहायक	४	कृषि	भेट		१	-	-	१
२५.	नायब प्राविधिक सहायक	४	कृषि	लापोडेडे		१	-	-	१
जम्मा						२९	३		३२
वडा कार्यालय									
१.	वडा सचिव	५	प्रशासन	सा.प्र.		३	-	-	३
२.	सब-ईन्जिनियर	५	ईन्जिनियर	सिभिल		३	-	-	३
३.	वडा सचिव	४	प्रशासन	सा.प्र.		४	-	-	४
४.	अ.सब-ईन्जिनियर	४	ईन्जिनियर	सिभिल		४	-	-	४
जम्मा						१४			१४
स्वास्थ्य चौकी									
१.	जनस्वास्थ्य निरीक्षक	६	स्वास्थ्य	हे.ई.		६	१	-	७
२.	हे.अ./सि.अ.हे.व.	५	स्वास्थ्य	हे.ई.		७	-	-	७
३.	सि.अ.हे.व.	५	स्वास्थ्य	प.हे.न.		६	१	-	७
४.	अ.हे.व.	४	स्वास्थ्य	हे.ई.		७	-	-	७
५.	अ.न.मि.	४	स्वास्थ्य	प.हे.न.		७	-	-	७
६.	कोल्डचेन असिष्टेण्ट	४	स्वास्थ्य			०	१	-	१
जम्मा						३३	३		३६
कुल जम्मा						७६	६		८२

लोकेश्वर बहादुर राई
प्रमुख प्रशासकीय अधिकृत

नगर प्रहरी-५, प्रशासन सहायक-७, कार्यालय सहयोगी-२०, सवारी चालक-३ र स्वीपर-१